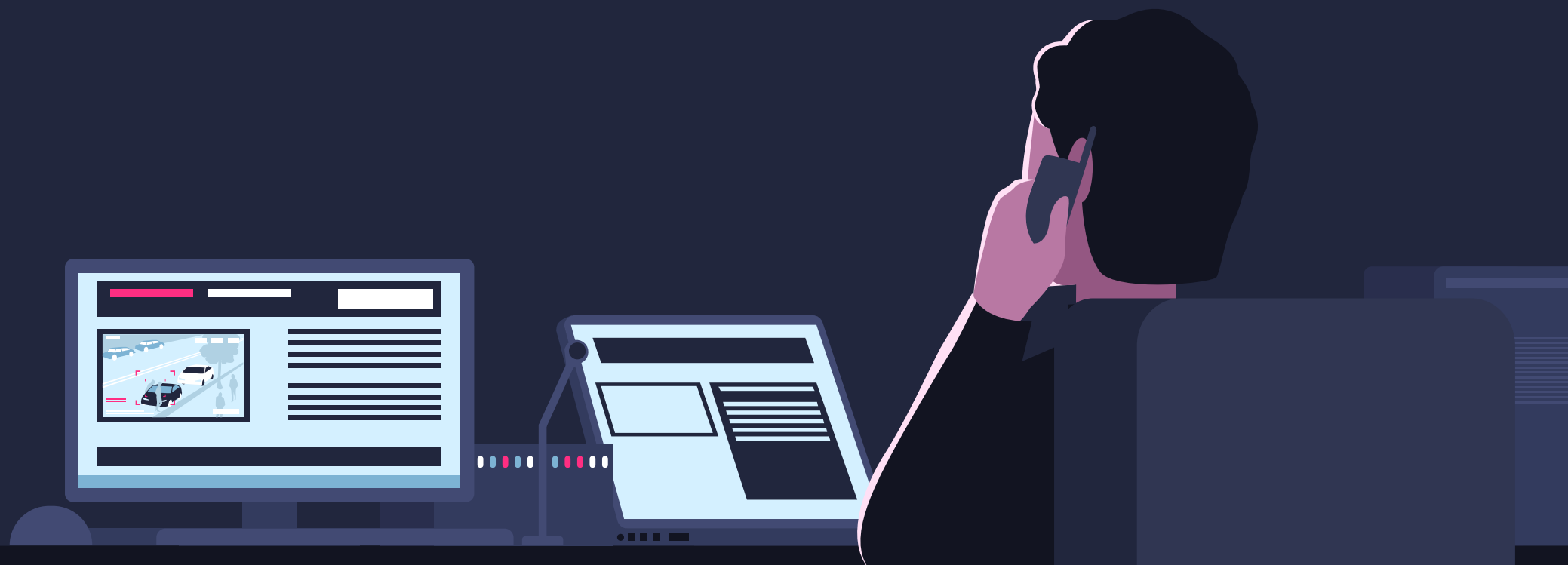
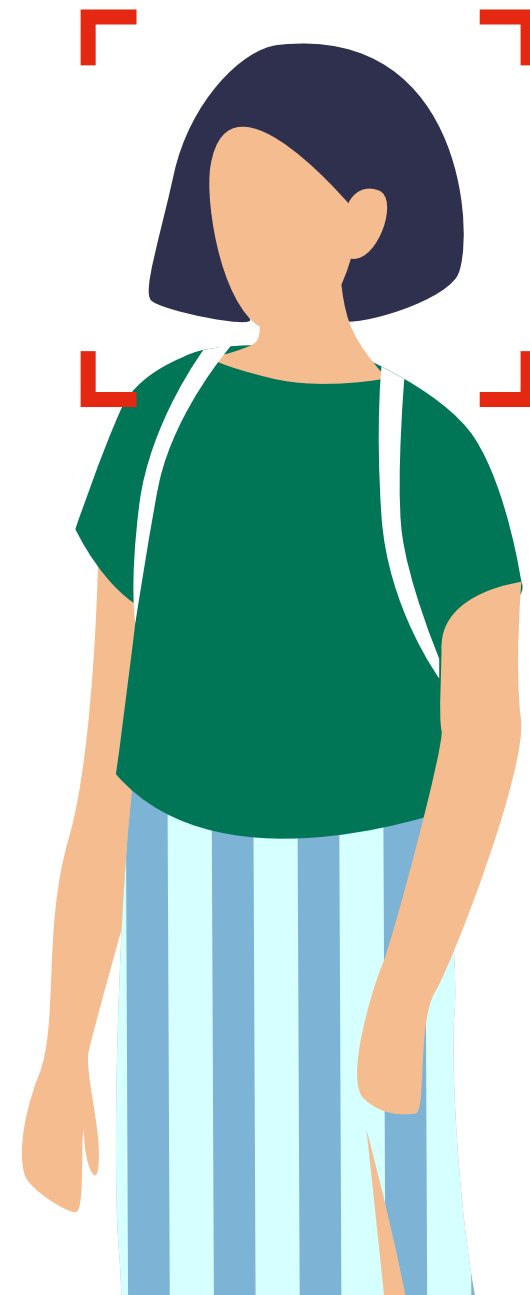


# КОНЦЕПЦИЯ БЕЗОПАСНОСТИ ЖИЛОГО КОМПЛЕКСА

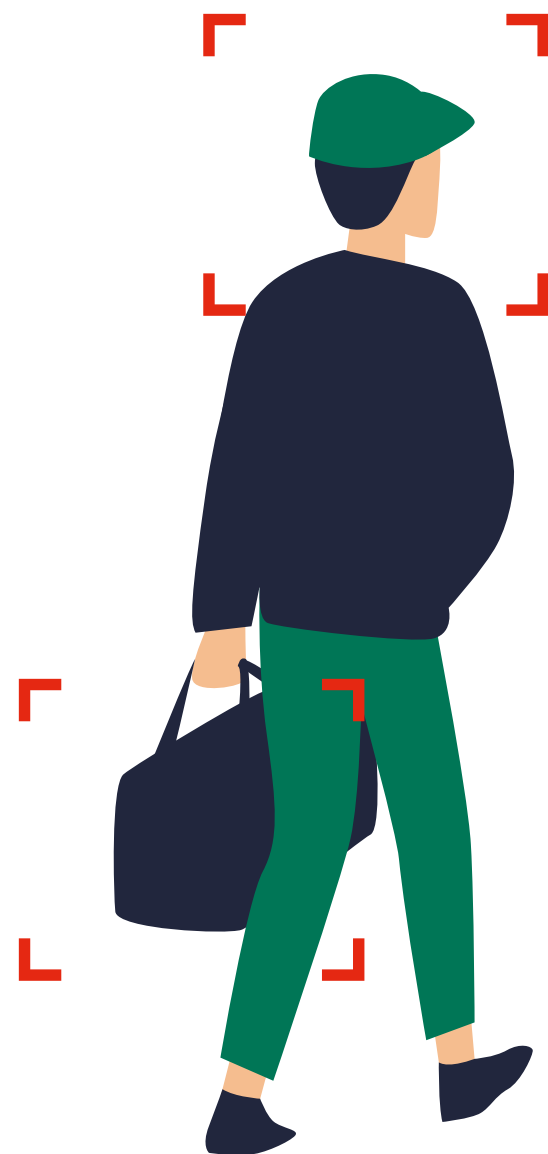


**КЛАССИЧЕСКИЕ СИСТЕМЫ  
НЕ ПРЕДОТВРАЩАЮТ,  
А ТОЛЬКО  
ПОКАЗЫВАЮТ**



## НЕЙРОСЕТИ ПОЗВОЛЯЮТ ПРЕДУПРЕДИТЬ ПРОБЛЕМУ ИЛИ ОТРЕАГИРОВАТЬ МГНОВЕННО

- **ВХОД СЛЕДОМ**
- **ВАНДАЛИЗМ**
- **НЕ ТОТ ЛИФТ**
- **КУРЕНИЕ**
- **КРАЖА**
- **ОГОНЬ / ДЫМ**
- **ЛЕЖАЩИЙ ЧЕЛОВЕК**



# ПРИНЦИП ПОСТРОЕНИЯ СИСТЕМЫ БЕЗОПАСНОСТИ

1. Деление на зоны- зеленую, желтую и красную
2. Разграничение прохода между зонами
3. Распределение всех пользователей ЖК по контурам доступа
4. Принцип своего маршрута
5. Распределение тревожных событий по степени важности
6. Единое окна для всех событий систем безопасности.

→ ТЕХНИЧЕСКИЕ ПОМЕЩЕНИЯ

→ КОЛЯСОЧНЫЕ НА ЭТАЖАХ

→ ОФИСНЫЕ ПОМЕЩЕНИЯ

→ ВХОДНЫЕ ГРУППЫ


→ ЛИФТОВЫЕ ХОЛЛЫ

→ ЛИФТ

→ ЭТАЖНЫЕ ХОЛЛЫ

→ ЛЕСТНИЧНЫЕ  
ПРОЛЕТЫ 1-3 ЭТАЖЕЙ

## ЗОНЫ КОНТРОЛЯ



→ ПАРКИНГ

→ ВЕЛОПАРКИНГ

→ ДВОРОВАЯ  
ТЕРРИТОРИЯ

→ СПОРТЗАЛ

→ ИГРОВАЯ

→ КОНТЕЙНЕРНАЯ

→ ПЕРЕГОВОРНЫЕ

→ ЛЕСТНИЧНЫЕ  
ПРОЛЕТЫ 4+ ЭТАЖЕЙ

→ СОСЕДСКИЙ ЦЕНТР

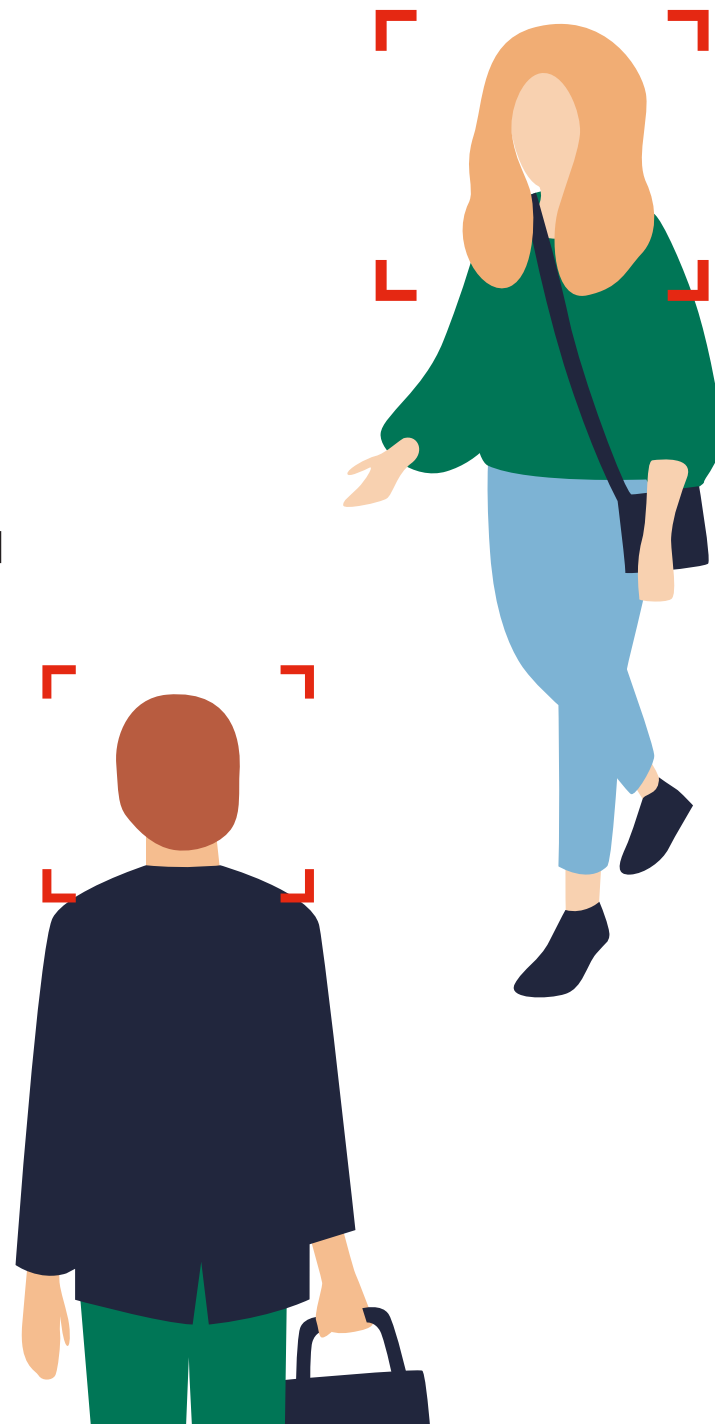
# АРХИТЕКТУРА СИСТЕМЫ БЕЗОПАСНОСТИ ЖК

Каждая граница зоны оснащена системой

Все общие пространства оснащены системой

Все пользователи ЖК определяются  
нейросетью

Все действия в ЖК попадают на пульт  
и разделяются по важности

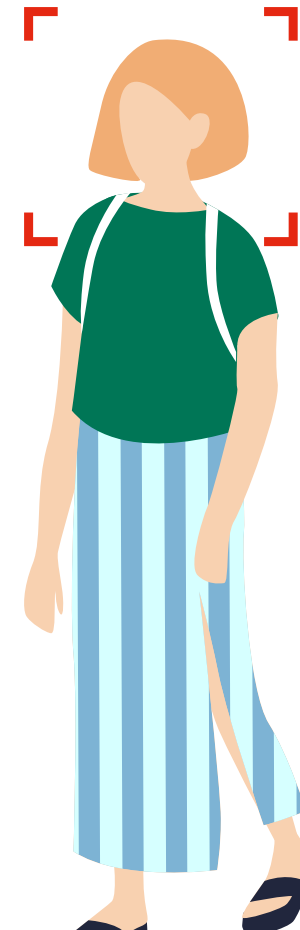


# СУБЪЕКТЫ СИСТЕМЫ

ПОЛЬЗОВАТЕЛИ  
С BLE-МЕТКОЙ



ПОЛЬЗОВАТЕЛИ  
БЕЗ МЕТКИ



# ПОЛЬЗОВАТЕЛИ БЕЗ ВЛЕ-МЕТКИ

- СТРОИТЕЛИ
- КУРЬЕР
- ГОСТЬ
- ВРАЧ
- ПОДРЯДНЫЕ ОРГАНИЗАЦИИ

ДЛЯ КАЖДОГО СУБЪЕКТА СИСТЕМЫ ОПИСАН ТИПИЧНЫЙ  
СЦЕНАРИЙ ПОВЕДЕНИЯ И СПОСОБЫ ВЗАИМОДЕЙСТВИЯ С  
ОБОРУДОВАНИЕМ

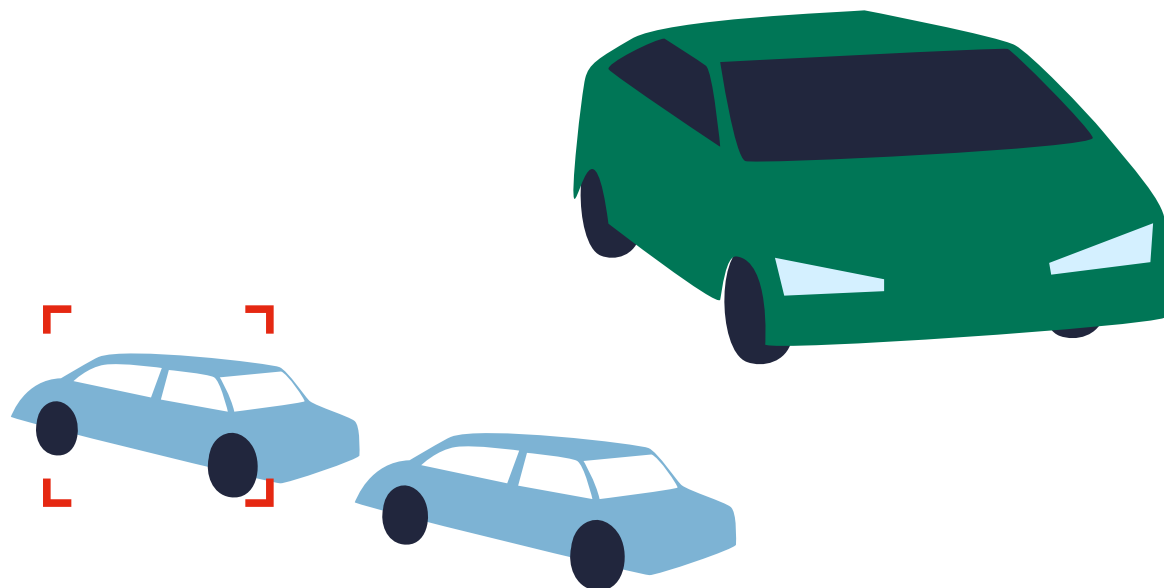




**АВТОРИЗОВАННЫЙ  
ТРАНСПОРТ**

**ПРОЕЗД НА ПОДЗЕМНУЮ  
ПАРКОВКУ**

**НЕАВТОРИЗОВАННЫЙ  
ТРАНСПОРТ**



# ДИСПЕТЧЕРЫ И ОХРАННИКИ

→ **ДЛЯ БЕСПЕРЕБОЙНОЙ КРУГЛОСУТОЧНОЙ РАБОТЫ СИСТЕМЫ ТРЕБУЮТСЯ 1 ДИСПЕТЧЕР И 1 ОХРАННИК.**

**ПЛЮС 1 ИНЖЕНЕР-ТЕХНИК В ДНЕВНОЕ ВРЕМЯ**

→ **ДЛЯ МОМЕНТАЛЬНОГО ИСПРАВЛЕНИЯ ТЕХНИЧЕСКИХ НЕИСПРАВНОСТЕЙ.**



# СОБЫТИЯ ДЕЛЯТСЯ НА 3 ТИПА:

1. ДЕЖУРНЫЕ СРАБОТКИ
2. ВАЖНЫЕ СРАБОТКИ
3. КРИТИЧЕСКИЕ СРАБОТКИ

ДЛЯ КАЖДОГО ВИДА ТРЕВОЖНЫХ  
СРАБОТОК ОПИСАН АЛГОРИТМ  
ДЕЙСТВИЙ ДИСПЕТЧЕРА



# ОБСЛУЖИВАНИЕ СИСТЕМЫ

- **СИСТЕМА ОБЛАДАЕТ БОЛЬШЕЙ НАДЕЖНОСТЬЮ**  
и большим гарантийным сроком работы в сравнении с аналоговыми решениями типа VIZIT.
- Гарантия на оборудование видеонаблюдения - **3 ГОДА**
- Гарантия на СКУД - **5 ЛЕТ**
- Гарантийный срок службы - **10 ЛЕТ**

ЛЕОНИД  
СТАРИКОВ

 +7 922 160-19-29  
sla@kvs-sb.ru

facebook.com/leostarkov  
inst1.ru

[●] НЕДРЕМЛЮЩЕЕ ОКО

Проект «Младший Брат»  
mb.installation1.ru